



Van Gelre
MAKELAARDIJ



ARNHEM
Jac. Van Looystraat 42

Omschrijving

Ruimtelijke gezinswoning met zonnige achtertuin en voldoende parkeergelegenheid gelegen aan een rustieke, kindvriendelijke en bekende straat in de populaire wijk 'De Paasberg' te Arnhem-Noord. Op steenworp afstand van het bos! De wijk staat bekend om haar karakteristieke en statige woningen die doorgaans zeer gewild zijn. Aan de voorzijde is er een groen uitzicht. U woont hier met een ruim scala aan voorzieningen! Op korte afstand bevinden zich het lokale bos, de stadsparken Angerenstein en Sacre Coeur, alsmede wandelbossen die aansluiten op de Posbank en Hoge Veluwe. Ook zijn uitvalswegen, scholen (lagere en middelbare), sportclubs en winkels binnen handbereik.

Kortom; hier is het heerlijk wonen... Deze woning biedt veel potentieel maar moet wel gerenoveerd worden om weer aan de eisen van deze tijd te kunnen voldoen.

Kelder:

Provisieruimte (stahoogte).

Begane grond:

Entree/hal met prachtige voordeur en glas-in-lood, toilet, meterkast en trap naar kelder, dichte keuken met eenvoudig keukenblok en deur naar de buitenberging. Vanuit de keuken is de zonnige achtertuin met privacy en een pad achterom bereikbaar, ruimtelijke woonkamer met heel veel daglicht en schuifdeuren met toegang tot de achtertuin.

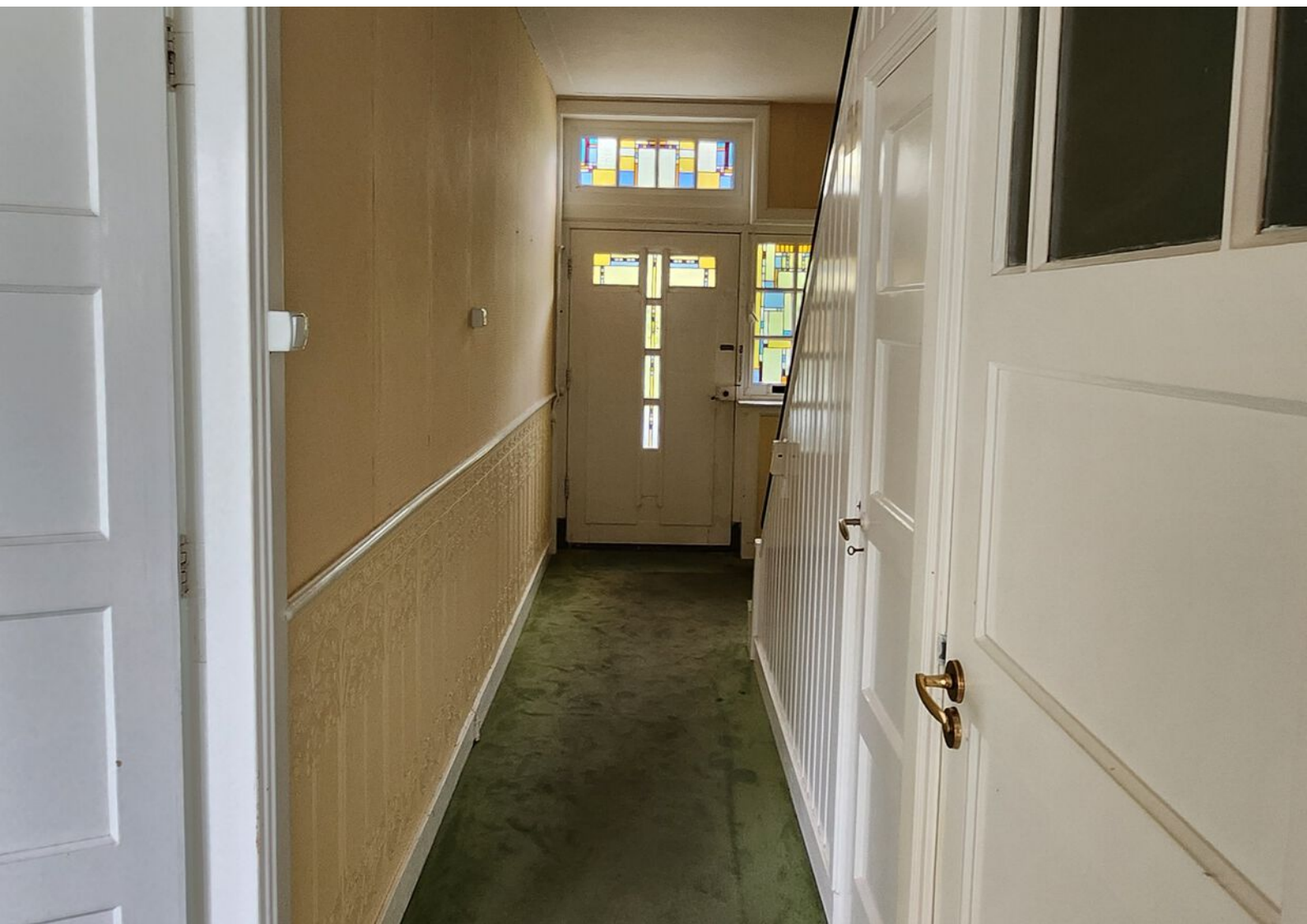
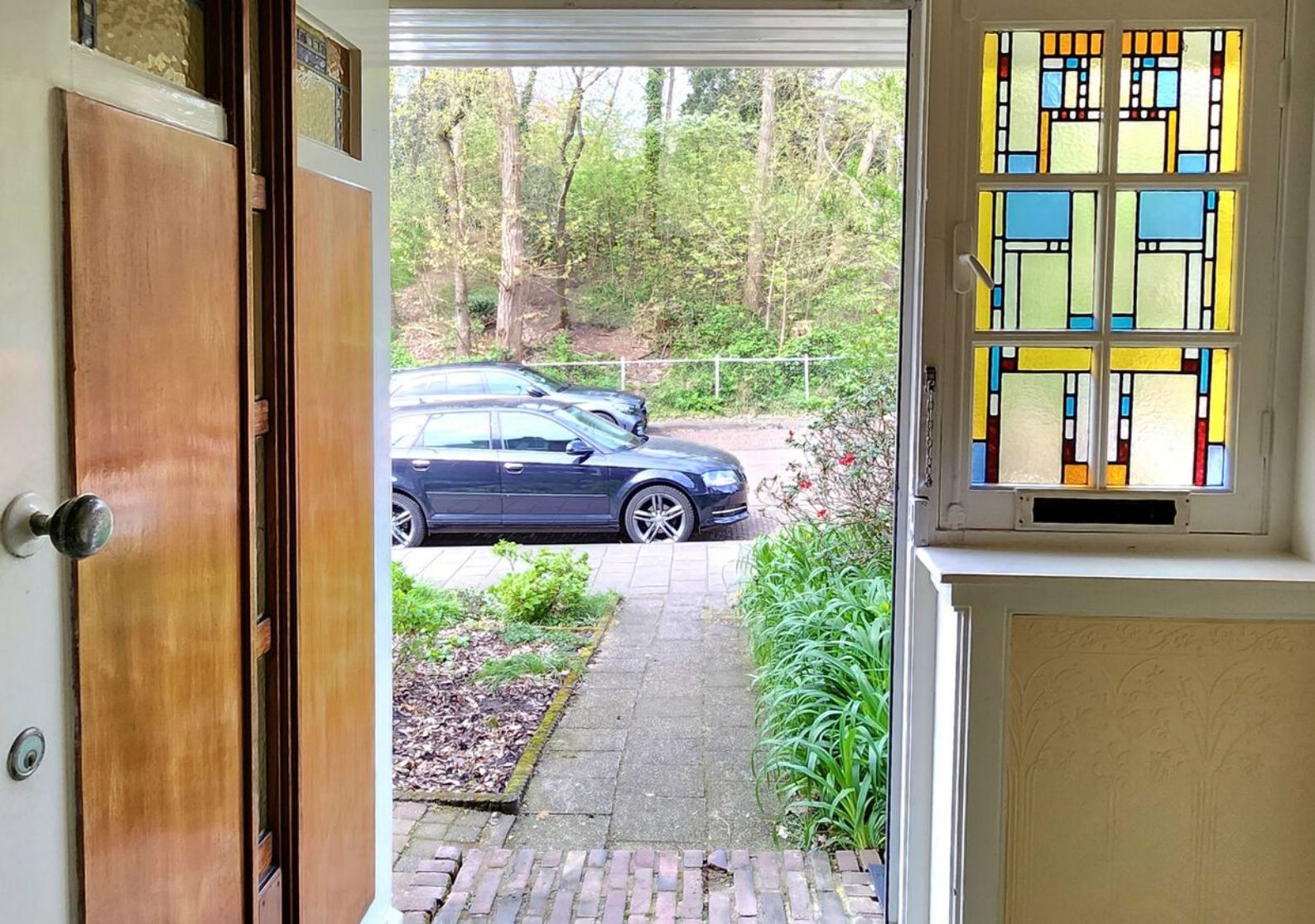
Eerste verdieping:

Royale overloop met authentieke paneeldeuren en origineel schrobbakje, eenvoudige badkamer maar van goed formaat en voorzien van een deur naar het balkon. Op deze woonlaag zijn twee ruime slaapkamers en een derde slaap-/werk-/kinderkamer bereikbaar. De slaapkamers zijn afwisselend voorzien van vaste kasten. Via vaste trap naar:

Tweede verdieping:

Ruimtelijke zolderverdieping met voorzolder, bergkamertje en ruime vierde slaapkamer. Deze ruimte biedt mogelijkheden!

Om ideeën te schetsen zijn van de woning een aantal AI-ingerichte foto's bijgevoegd als schets naast de werkelijke fotografie. De uitstraling en inrichting op de foto's zijn niet begroot, maar dienen uitsluitend om de mogelijkheden beter in beeld te brengen.

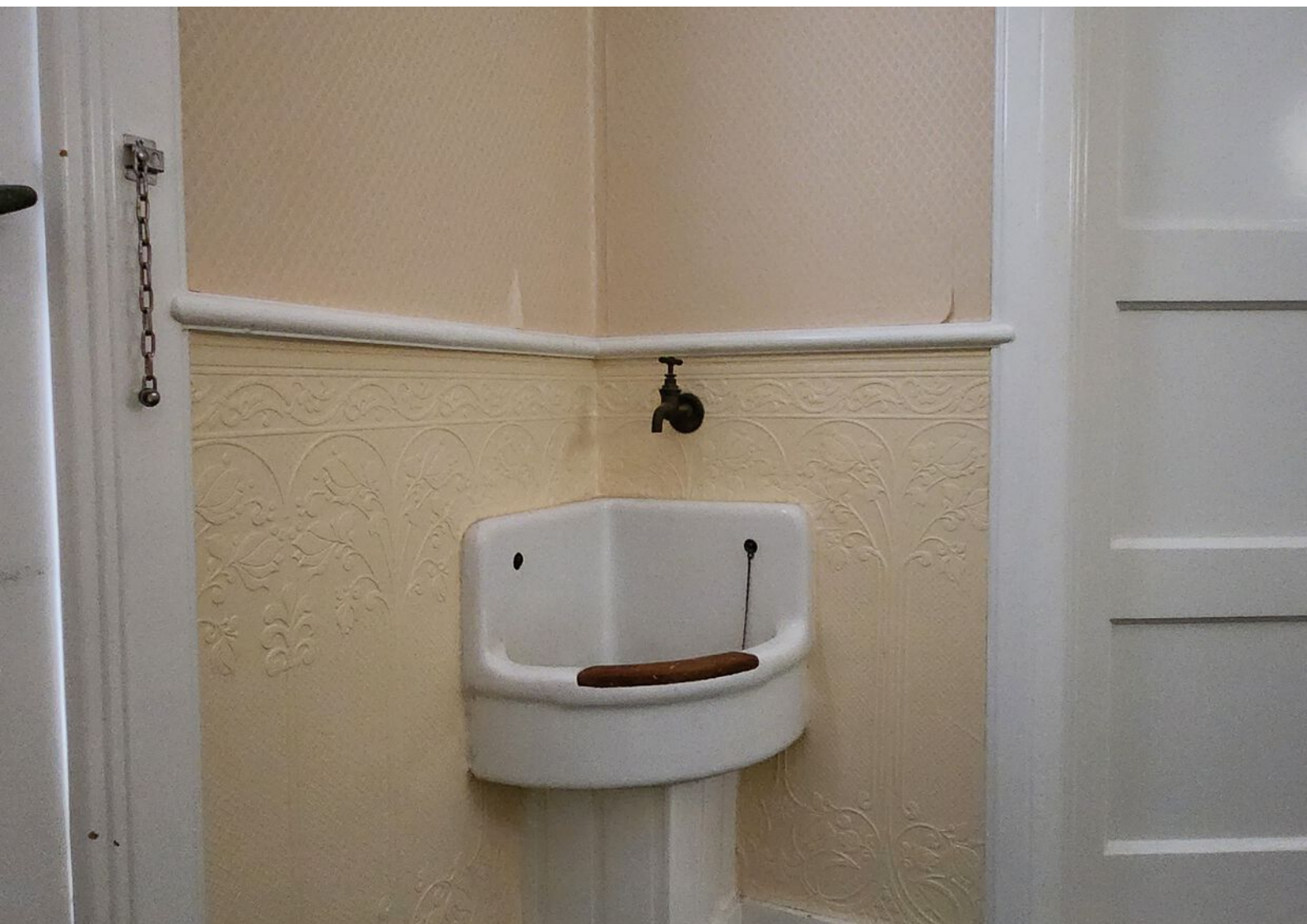






































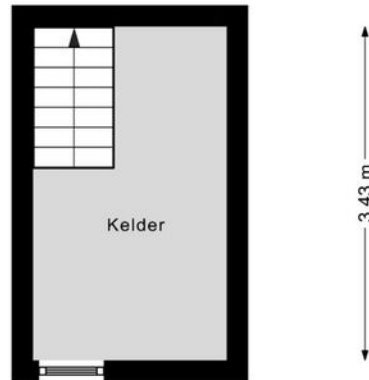




Plattegronden

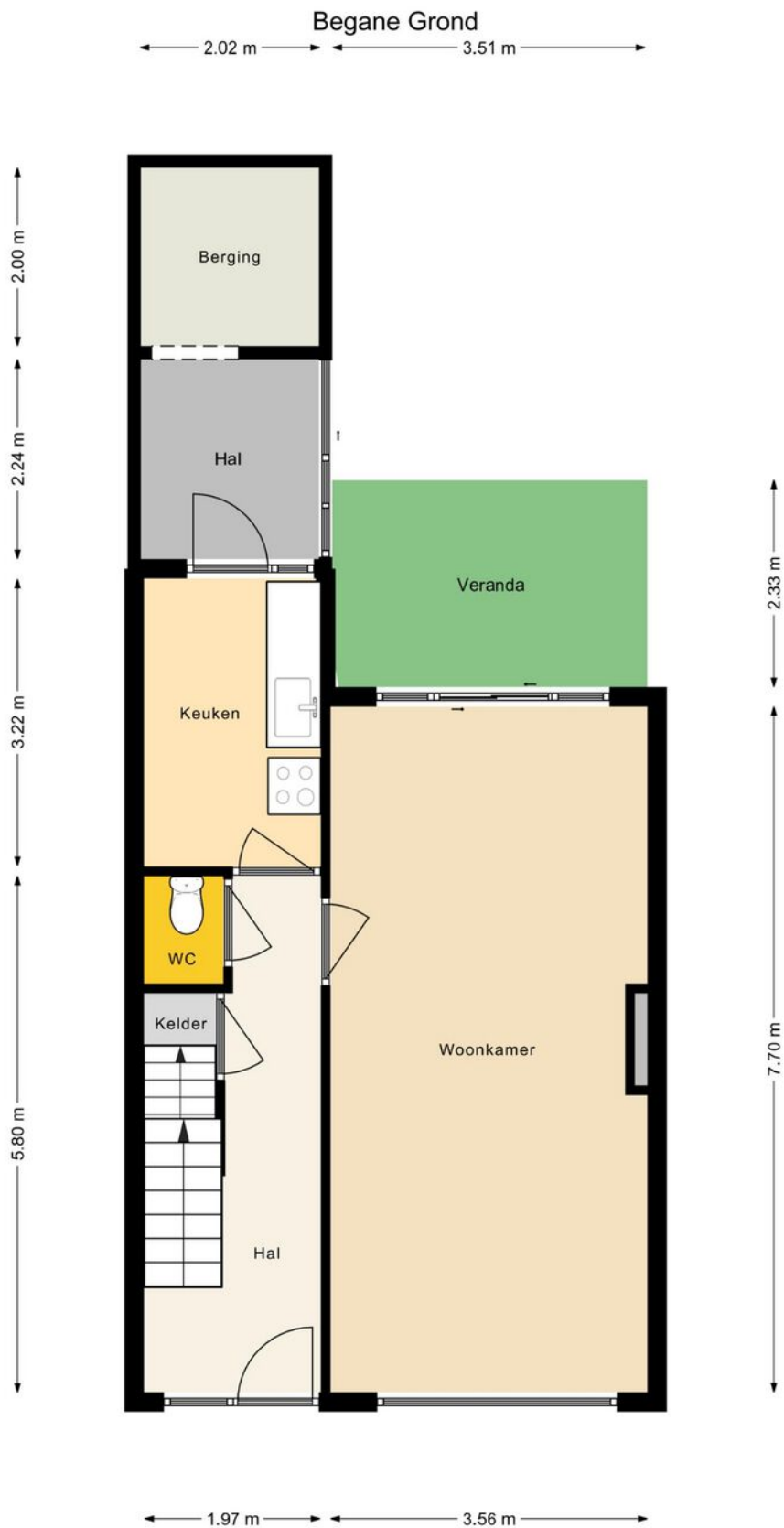
Kelder

← 1.99 m →



Aan de maatvoering in deze tekening kunnen geen rechten worden ontleend, 360 Vastgoed Service

Plattegronden



Aan de maatvoering in deze tekening kunnen geen rechten worden ontleend, 360 Vastgoed Service

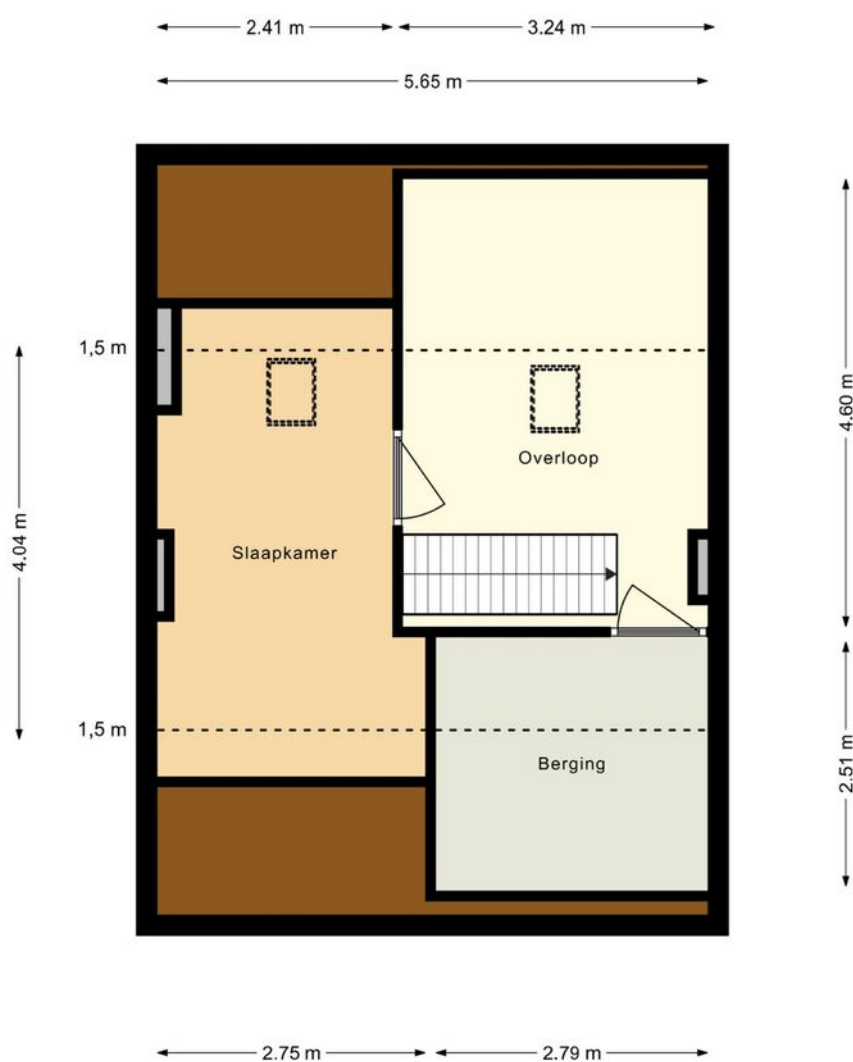
Plattegronden



Aan de maatvoering in deze tekening kunnen geen rechten worden ontleend, 360 Vastgoed Service

Plattegronden

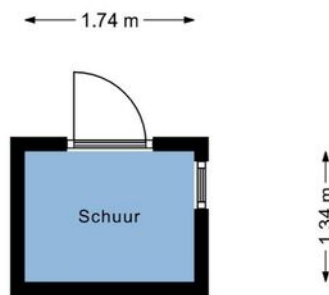
2e Verdieping



Aan de maatvoering in deze tekening kunnen geen rechten worden ontleend, 360 Vastgoed Service

Plattegronden

Schuur

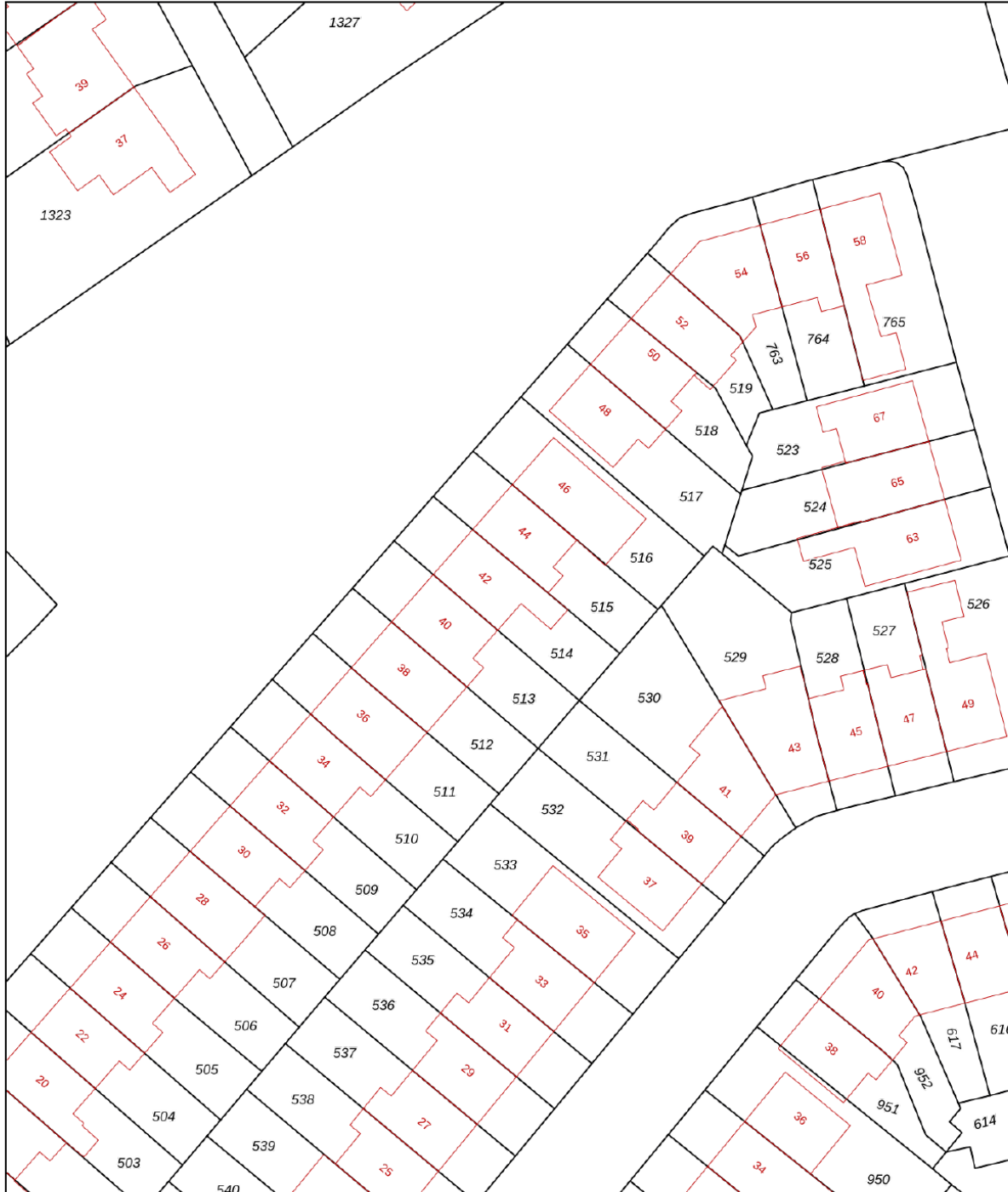


Aan de maatvoering in deze tekening kunnen geen rechten worden ontleend, 360 Vastgoed Service

Kadastrale kaart

Kadastrale kaart


Uw referentie: jacvanloostr42



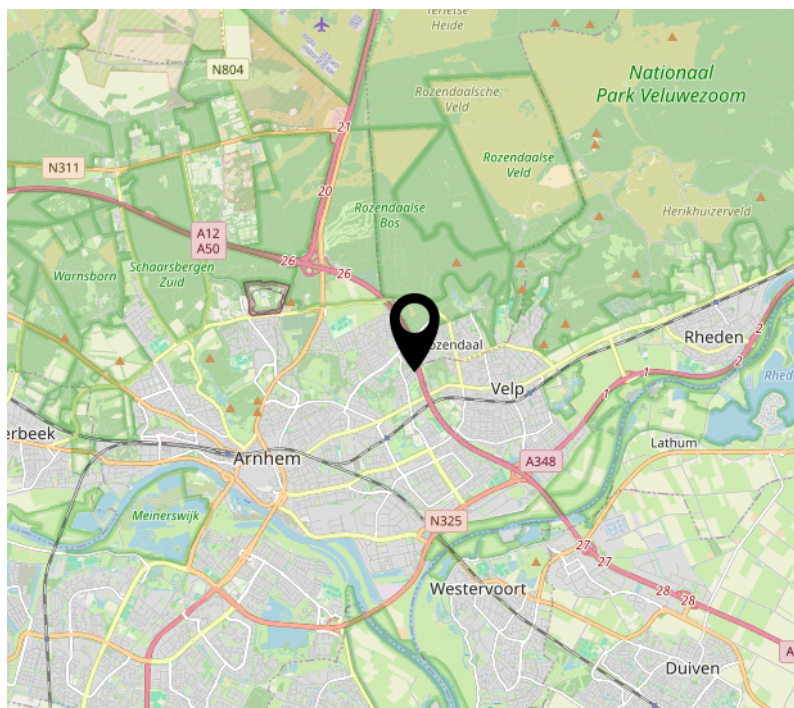
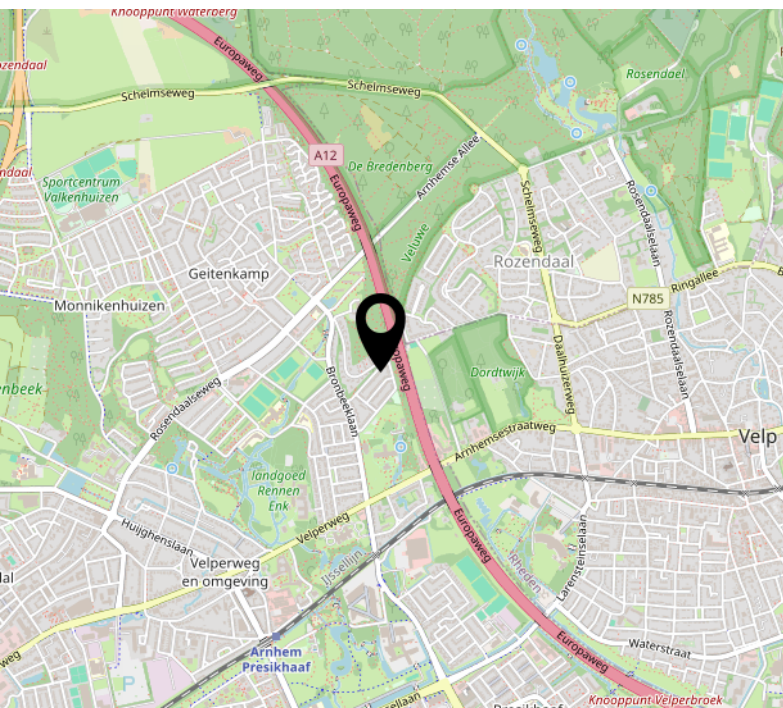
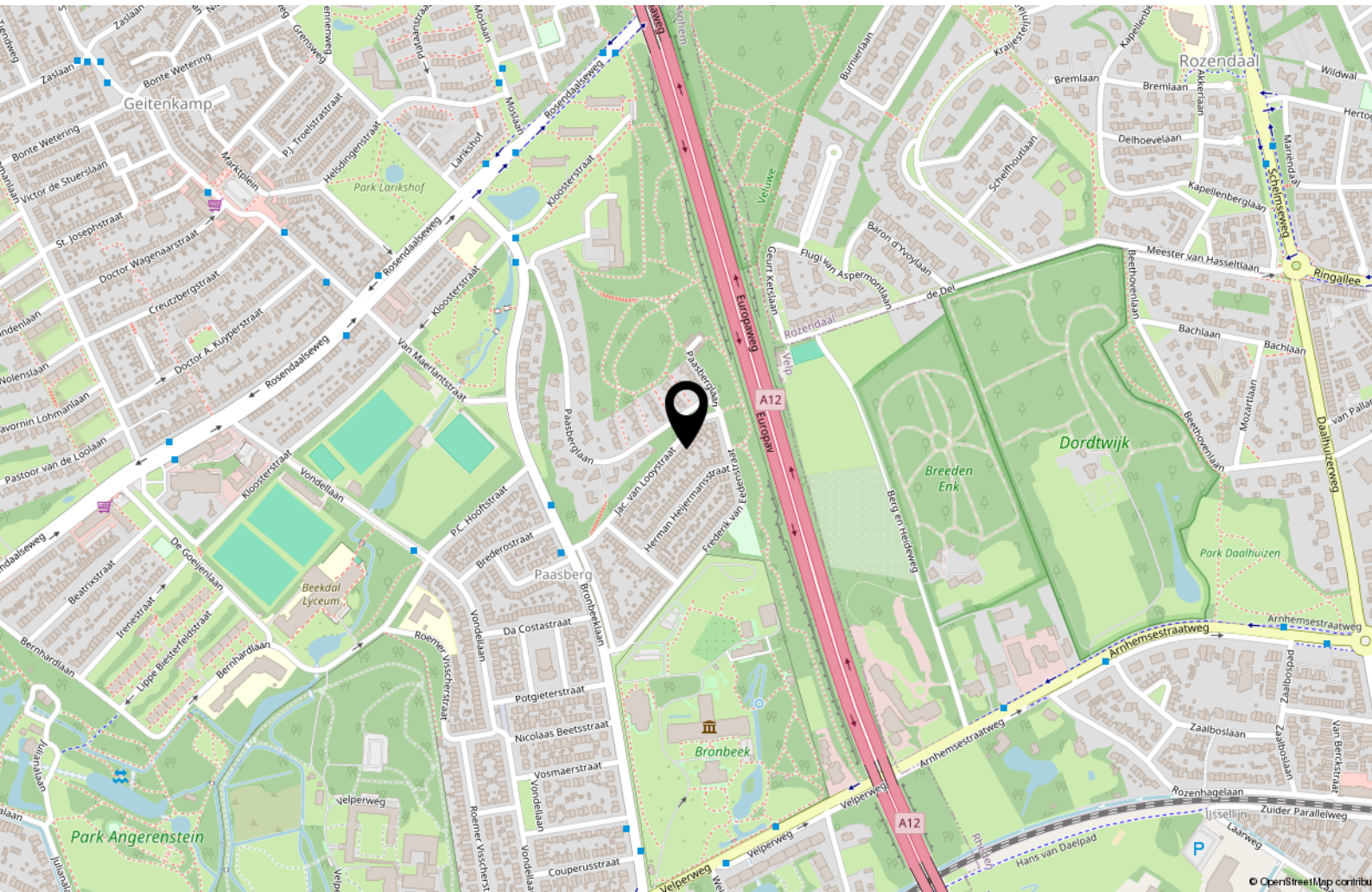
12345 Perceelnummer	Deze kaart is noordgericht	Schaal 1: 500	
25 Huisnummer		Kadastrale gemeente	Arnhem
— Vastgestelde kadastrale grens		Sectie	S
— Voorlopige kadastrale grens		Perceel	514
— Administratieve kadastrale grens			
— Bebouwing			

Voor een eensluitend uittreksel, geleverd op 19 maart 2024
De bewaarder van het kadaster en de openbare registers

Aan dit uittreksel kunnen geen betrouwbare maten worden ontleend.
De Dienst voor het kadaster en de openbare registers behoudt zich de intellectuele eigendomsrechten voor, waaronder het auteursrecht en het databankenrecht.



Locatie op de kaart



Interesse?



Utrechtseweg 164 d
6862 AT OOSTERBEEK

026-2600010
info@vangelremakelaardij.nl
vangelremakelaardij.nl/